

COMMUNE DE FLOREFFE

Plan de suppression d'une portion du chemin vicinal n°19

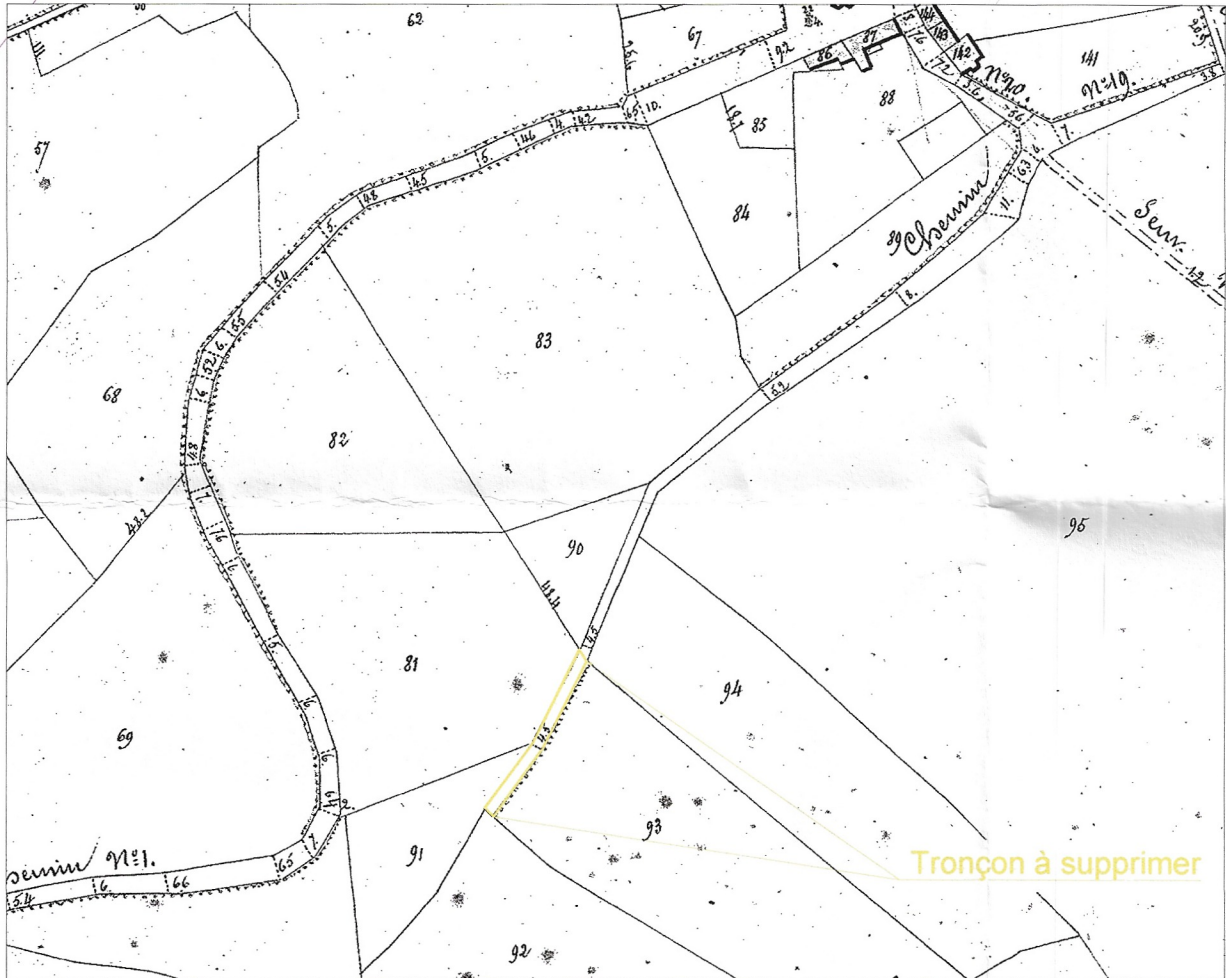
Cadastré: FLOREFFE, 2ème Division, Section A n° 180 et 181C

Echelle : 1/200

TABLEAU DE COORDONNEES LAMBERT 72 (Walcoors)							
Matricule	X	Y	Type	Matricule	X	Y	Type
1	175 388.117	125 146.741	Clou topographique	19	175 384.121	125 129.884	Point de limite non-matèrialisé
2	175 466.707	125 211.547	Clou topographique (hors plan)	20	175 387.735	125 137.810	Point de limite non-matèrialisé
10	175 369.658	125 095.825	Point de limite non-matèrialisé	21	175 383.641	125 139.677	Point de limite non-matèrialisé
11	175 357.894	125 068.194	Point de limite non-matèrialisé	22	175 380.004	125 131.701	Point de limite non-matèrialisé
12	175 342.451	125 047.308	Point de limite non-matèrialisé	23	175 369.533	125 107.170	Point de limite non-matèrialisé
13	175 338.825	125 049.972	Point de limite non-matèrialisé	24	175 348.941	125 087.385	Borne existante
14	175 353.898	125 070.489	Point de limite non-matèrialisé	25	175 338.338	125 105.483	Borne existante
15	175 365.906	125 098.497	Point de limite non-matèrialisé	26	175 393.224	125 142.674	Angle de bâtiment
16	175 369.463	125 095.853	Grosse pierre taillée enterrée (ancienne borne ?)	27	175 391.339	125 139.947	Angle de bâtiment
17	175 370.059	125 098.762	Point de limite non-matèrialisé	28	175 385.520	125 142.880	Angle extérieur fin de filet d'eau
18	175 373.678	125 105.419	Point de limite non-matèrialisé				

Atlas des chemins de Franière - Planche n°2

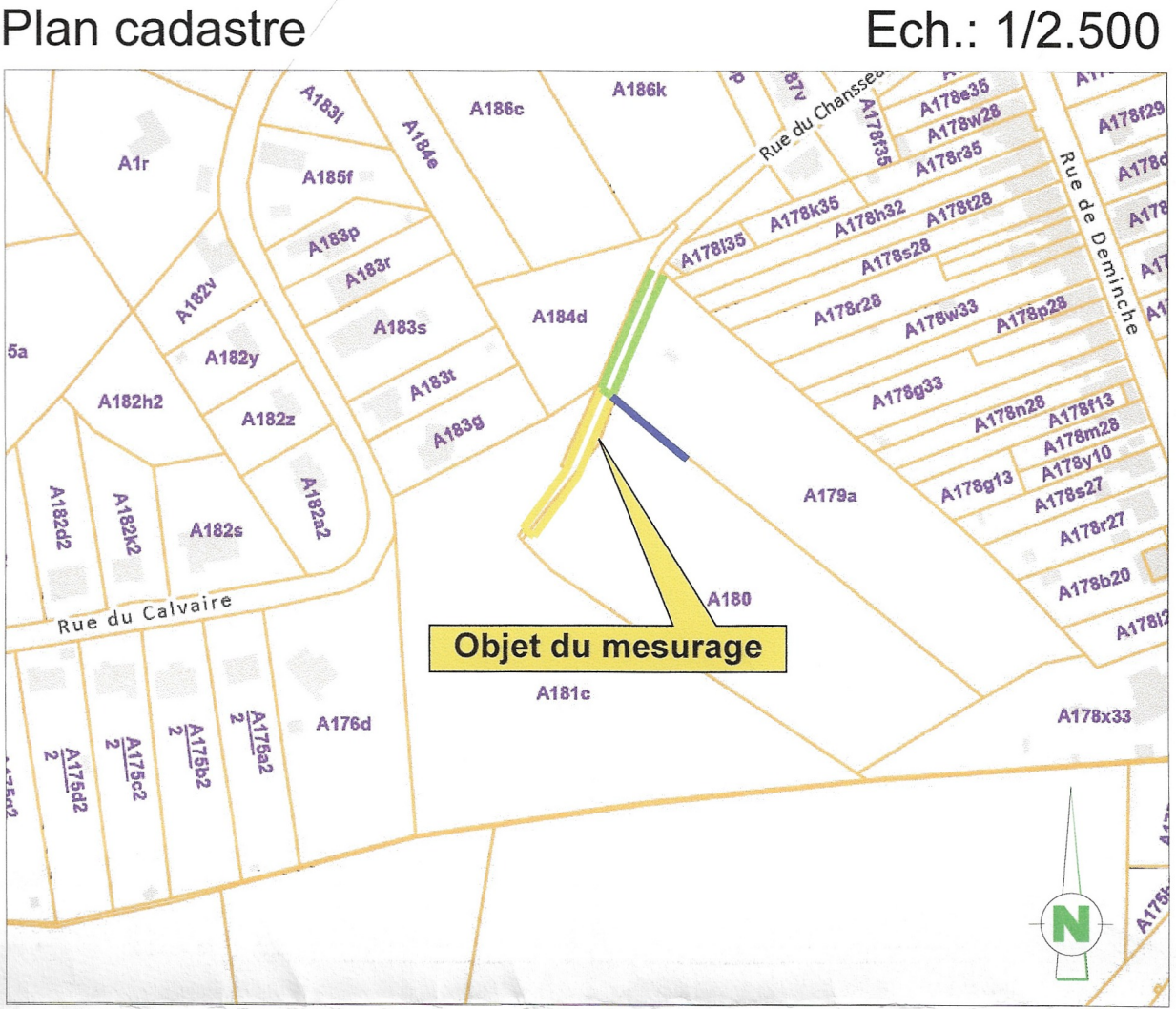
Ech.: 1/ 5.000



LEGENDE

Clou topographique
Avaloir
Taqué Eau
Taqué Gaz
Taqué Egout
Taqué Divers
Poteau Electrique
Poteau Eclairage
Arbre Feuillu
Conifère
Boite
Borne Nouvelle
Borne Ancienne
Point d'Alignement de Limite
Bolard
Cadastré - parcellaire
Cadastré - bâtiment

Filet d'eau
Bord revêtement voirie
Bordure saillante
Bordure plate
Bordure filet d'eau
Fossé naturel (bord)
Fossé naturel (axe)
Talus haut
Talus bas
Mur face > 1m
Mur face < 1m
Bâtiment mesuré
Clôture en treillis
Clôture en fils
Haie (axe)
Palissade
Alignement feuillu
Alignement conifère
Ligne Elect. aérienne



PROVINCE DE NAMUR

Commune de Floreffe (Franière)

2ème division section A n° 180 et 181C

PLAN DE SUPPRESSION

D'UNE PORTION DU CHEMIN VICINAL N°19

ANNEXE à la proposition du Conseil Communal tendant à la suppression d'une portion de la rue du Chansseau, voirie communale anciennement répertoriée chemin n°19 à l'Atlas des chemins vicinaux de Franière.

En conformité avec le décret du 6 février 2014 relatif à la voirie communale.

Echelle 1/200

N° du plan : 00.4360

N° de VISA du Service Technique Provincial (STP) : ffr251212/6570069145

Vu et approuvé provisoirement par le Conseil Communal de Floreffe en sa séance du ...

La directrice générale
Mme Stéphanie DENIS

Le bourgmestre
M. Philippe VAUTARD