

Maison communale d'accueil de l'enfance (MCAE)

Floreffe

Conseil communal du 19 novembre 2007



Autorisation : M.C.A.E de 18 places

Avantages d'un milieu d'accueil subventionné :

☀ Subventions pour le personnel :

- *postes puéricultrices : 3,5 ETP (R.W.)*
- *poste social : 0,25 ETP (C.F.)*

☀ Subventions de fonctionnement :

- *1,98 € / enfant /jour (C.F.)*
- *+ différence entre participation parents et 19,92 € /jour (C.F.)*

☀ Participation financière des parents en fonction de leurs revenus

☀ Charge financière moindre pour la commune

Ouverture obligatoire : 1er juin 2008



Aménagement : M.C.A.E de 24 places

Pourquoi ?

✦ Demandes nombreuses (parents)

✦ Superficie suffisante (bâtiment)

✦ Gestion personnel (organisation)

➤ Demande extension 6 places lors du prochain appel à projets

Rem : 24 places -> entre 30 et 35 inscriptions



Etapes – défis à venir

- ✦ **Aménagement des locaux** -> CC nov 07 + CC janv 08 / *travaux : de janvier à mai 2008*
- ✦ **Création d'une ASBL** -> CC nov 07 + CC janv 08 / *1ère réunion, adoption statuts, désignation du CA.../ + convention*
- ✦ **Demande d'extension** -> *lors du prochain appel à projets*
- ✦ **Recrutement du personnel** -> *janv 08 (démarches RW) + engagements par Asbl entre mars et mai 08*
- ✦ **Autorisation + Agrément** -> *fév-mai 08 : rédaction 1er projet d'accueil, dont ROI, gestion inscriptions, heures d'ouverture, choix repas...par l'Asbl)*



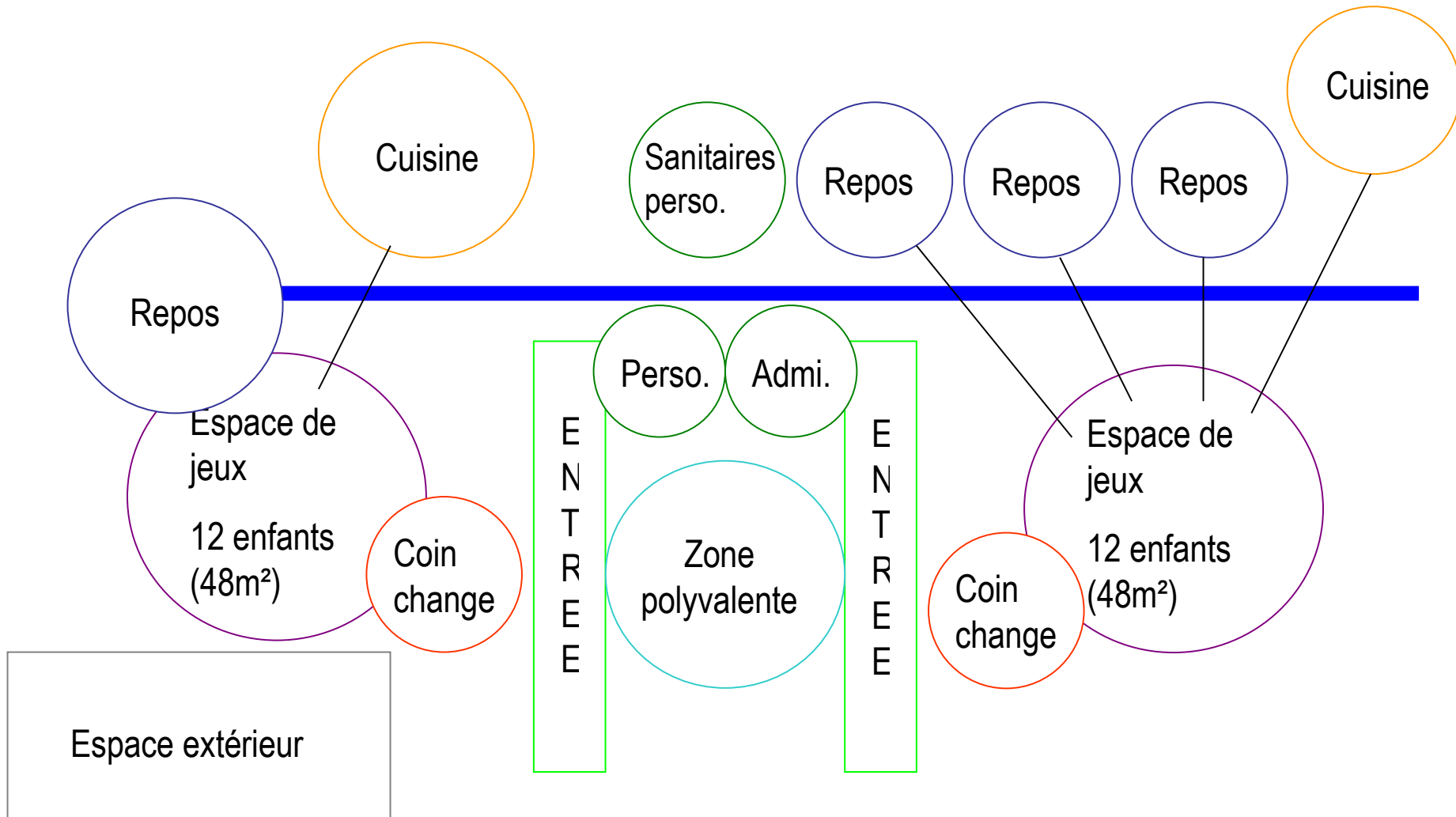
Choix... avant d'aménager

Aménagements -> projet d'accueil, gestion du personnel, conditions de vie des enfants...

Choix :

- ☀ Deux sections de vie (petits / grands)
- ☀ Sous-traiter la préparation du repas de midi (mais préparation des panades sur place)
- ☀ Plusieurs petites chambres (plutôt que grand dortoir)
- ☀ Cuisine et biberonnerie, bureau, salle à manger/de réunion pour le personnel, local polyvalent, espaces de rangements...+ abords

Programmation et organigramme





Contraintes

✦ Adaptabilité des bâtiments existants

- Relevé de la situation existante
- Analyse de la stabilité d'ensemble: murs porteurs
- Analyse des parachèvements et techniques spéciales



Avant-projet - Situation existante
M.C.A.E. - le 21 septembre 2007

Administration communale de FLOREFFE
Rue de Roselambre, 9 - 5156 FLOREFFE

PLAN REZ
Ech: 1/100

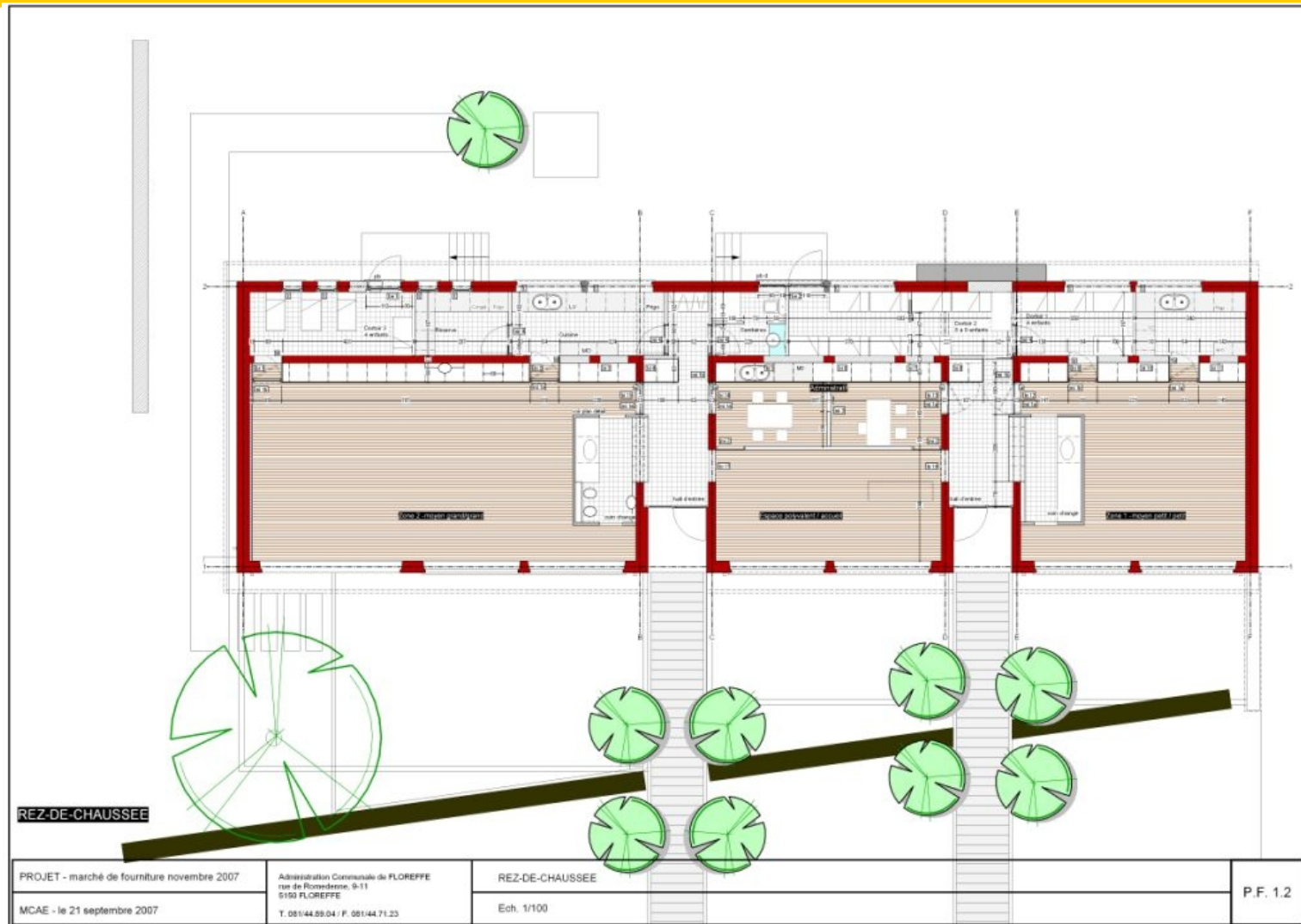
A.P.
1.2



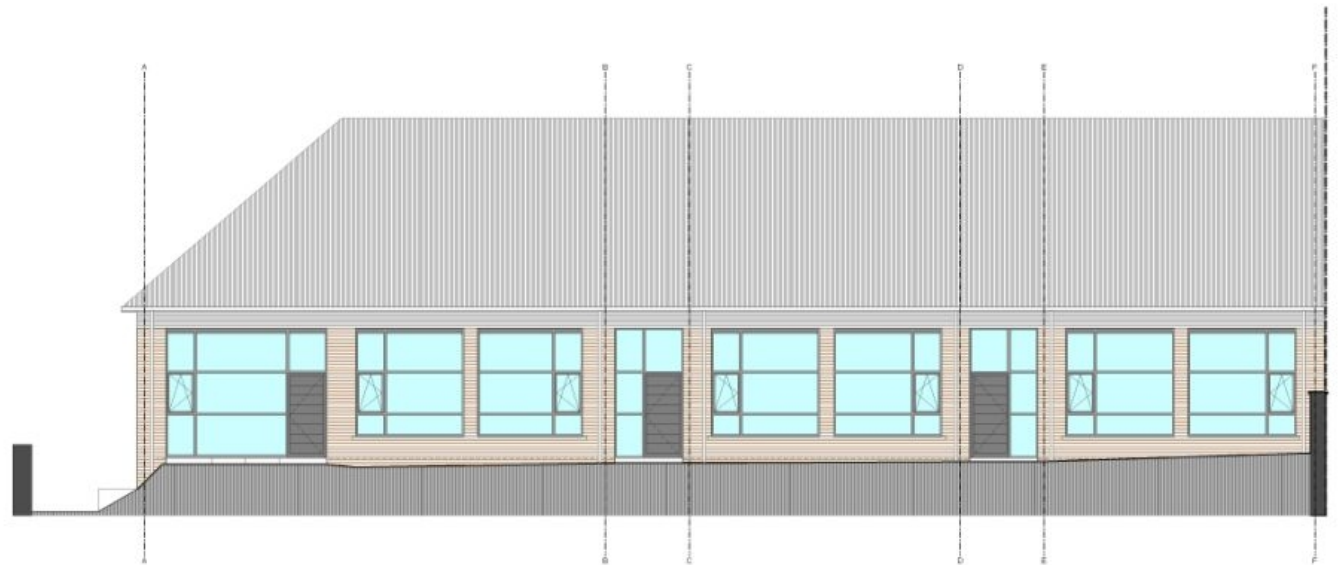
☀ Normes en vigueur:

- ONE
- RGPT
- Prévention incendie

Projet







FACADE AVANT

PROJET - marché de fournitures novembre 2007

Administration Communale de FLOREFFE
rue de Romodans, 9-11
5150 FLOREFFE

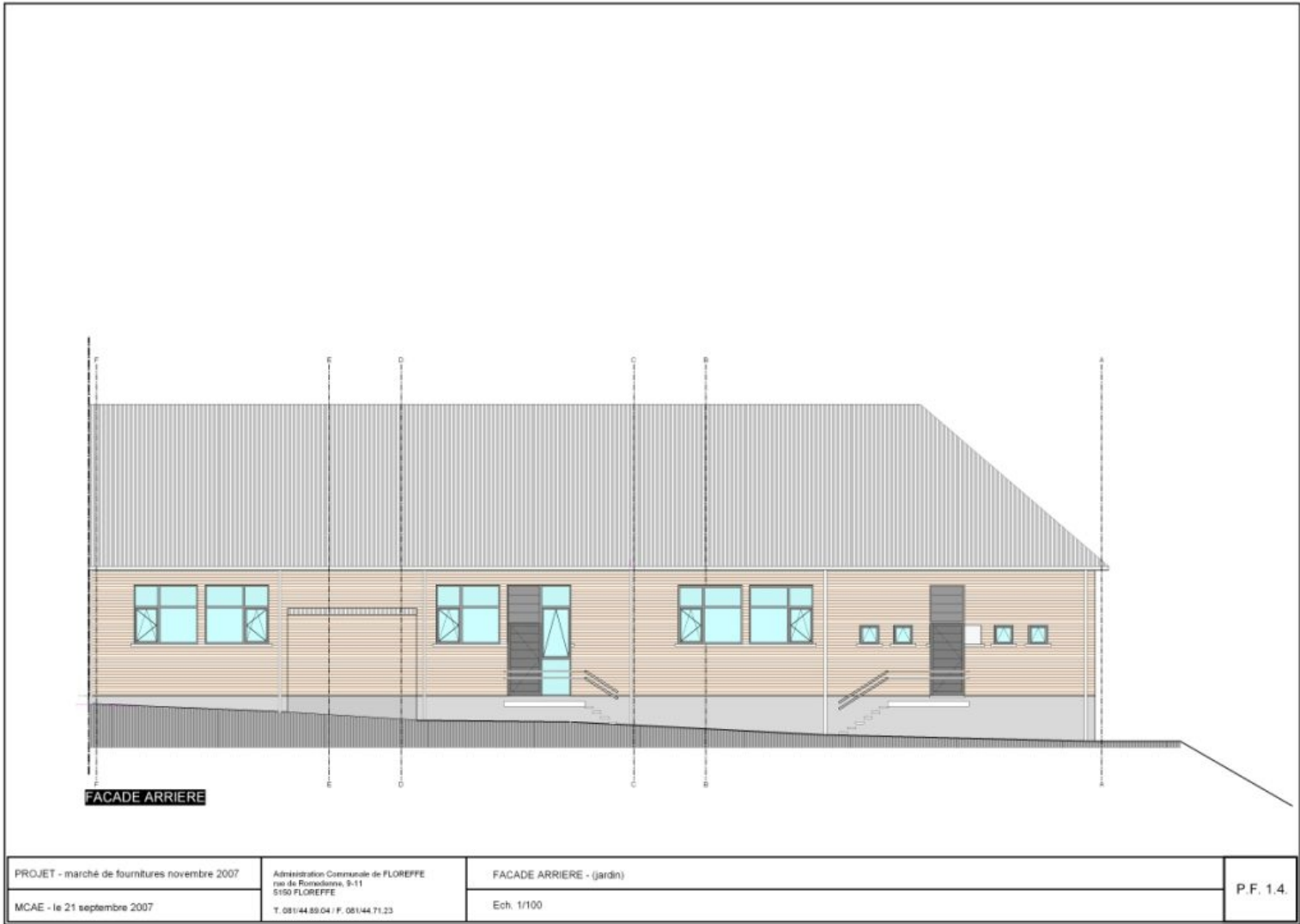
FACADE AVANT - (rue)

MCAE - le 21 septembre 2007

T. 081/44.89.04 / F. 081/44.71.23

Ech. 1/100

P.F. 1.3





IMPLANTATION

Avant-projet - angle de vue/plan	Adresse/lotissement: 15, 012112	IMPLANTATION	P.F.
M.C.A.E. - le 21 septembre 2007	Plan de situation: 15, 012112	1:250	1.1



- ☀️ Prise en compte de la capacité des volumes existants
- ☀️ Fonctionnalité des espaces
- ☀️ Intégration des fonctions